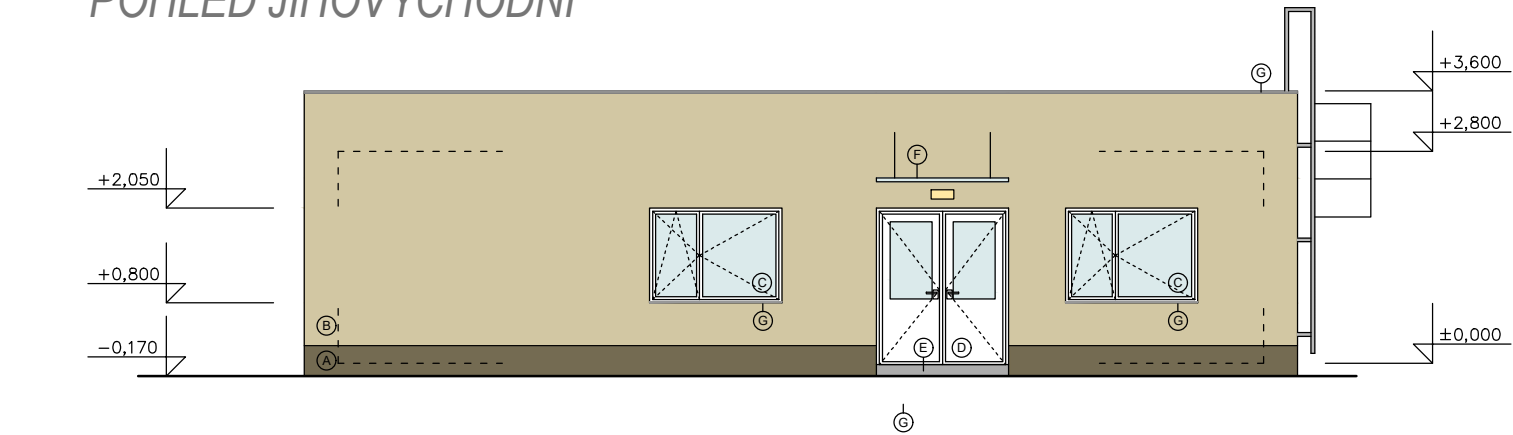
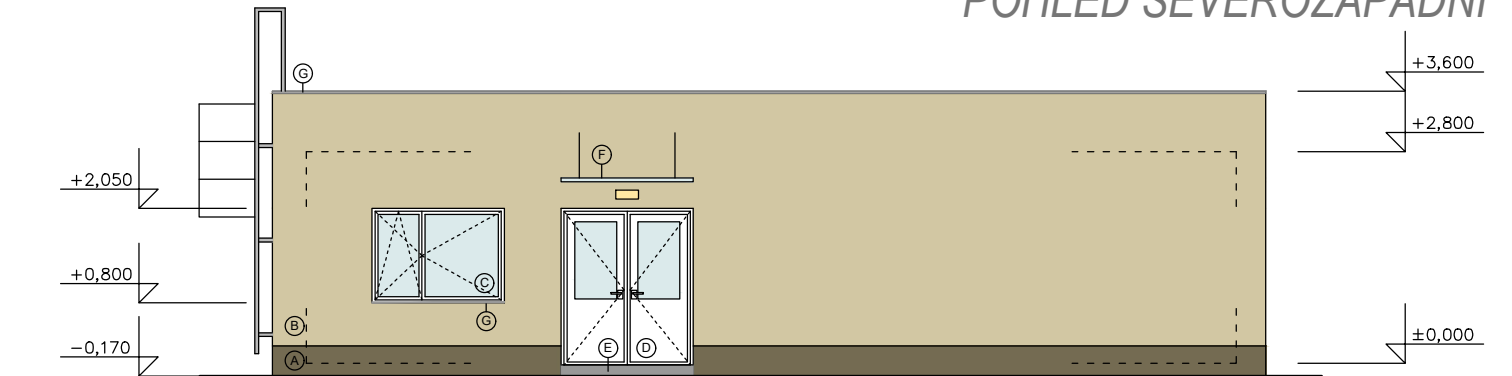


POHLEDY NA BUDOVU - 1:100

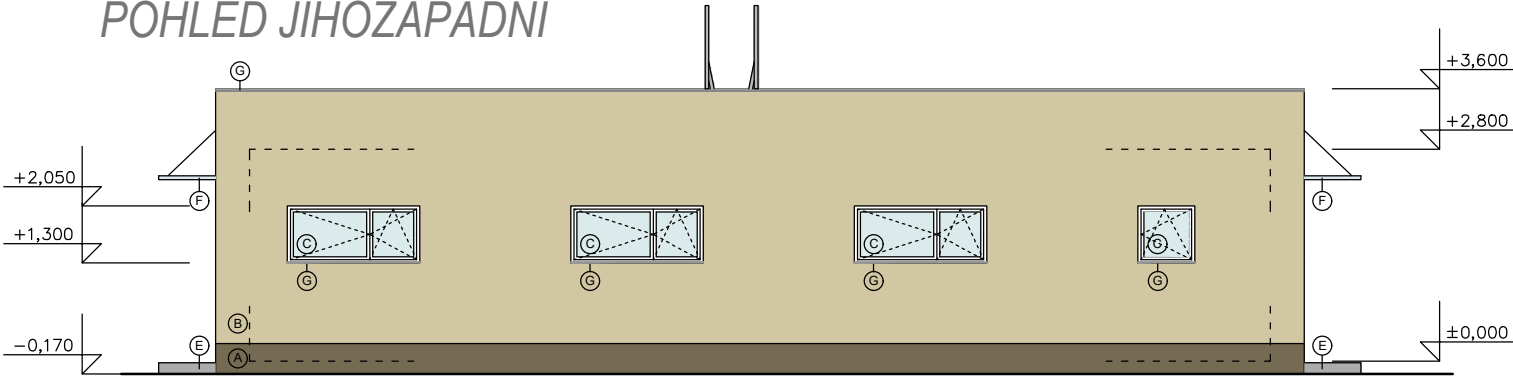
POHLED JIHOVÝCHODNÍ



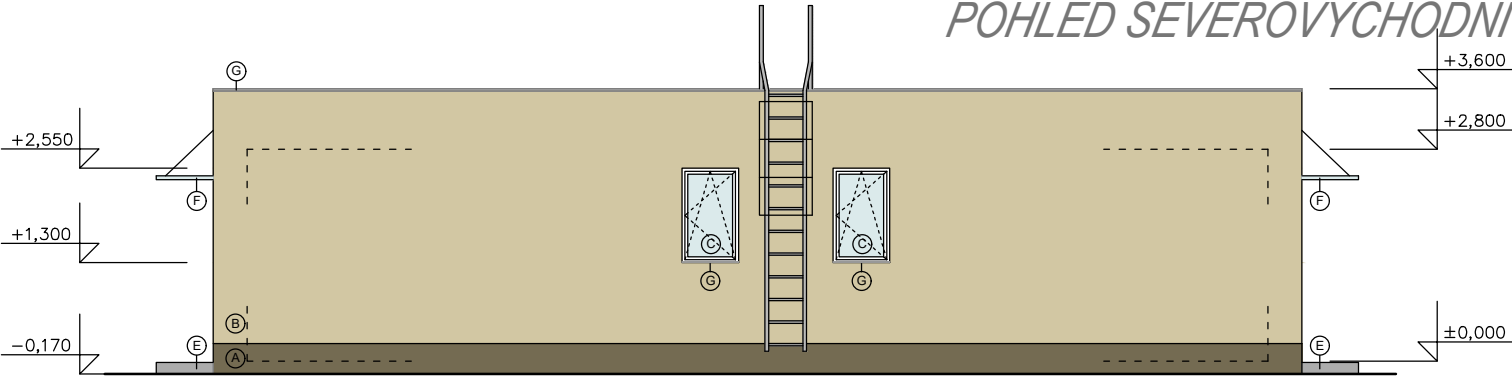
POHLED SEVEROZÁPADNÍ



POHLED JIHOZÁPADNÍ



POHLED SEVEROVÝCHODNÍ




LEGENDA MATERIÁLŮ

- (A) OBKLAD SOKLU – MOZAIKOVÁ OMÍTKA (NA TEPELNÉ IZOLACI)
- (B) FASÁDNÍ OMÍTKA, BARVA KRÉMOVÁ (NA TEPELNÉ IZOLACI)
- (C) PLASTOVÁ OKNA, BARVA BÍLÁ, IZOLAČNÍ TROJSKLA
- (D) PLASTOVÉ DVEŘE VSTUPNÍ, BARVA BÍLÁ, PROSKLENÉ
- (E) BETONOVÝ SCHOD V. 150mm
- (F) SKLENĚNÁ STŘÍŠKA NAD VSTUPEM, KALENÉ SKLO
- (G) OPLECHOVÁNÍ PARAPETŮ A ATIKY, MATERIÁL POZINK. PLECH, BARVA ANTRACIT

LEGENDA

- VYZNAČENÍ HRAN SKRYTÝCH KONSTRUKCÍ ZA PLÁŠTĚM BUDOVY
- STÁVAJÍCÍ OKNA A DVEŘE/VÝPLŇ SKLO RÁM OKNA ZATEPLEN PÁSKEM TEP. IZOLACE PUR TL. 40mm
- NOVÁ MOZAIKOVÁ OMÍTKA SOKLU, BARVA ŠEDOHNĚDÁ NA TEPELNÉ IZOLACI XPS STYRODUR, TL. 70mm
- NOVÁ OMÍTKA, BARVA KRÉMOVÁ NA TEPELNÉ IZOLACI BACHL EPS 70 F, TL. 70mm

Zodpovědný projektant:	Kontroloval:	Kreslil:	 V Háji 1092/15, 170 00 Praha 7 IČ 241 27 663 <i>www.engineers-cz.cz</i> e-mail: <i>info@engineers-cz.cz</i> tel.: +420 252 546 463	
ING. PAVEL ZEMEK	ING. PAVEL ZEMEK	ING. BARBORA HYNKOVÁ		
DOKUMENTACE PRO ÚZEMNÍ ROZHODNUTÍ A ST. POVOLENÍ PROVOZNÍ BUDOVA - VESELÍ NAD MORAVOU PARC. ST. 2876, K. Ú. VESELÍ - PŘEDMĚSTÍ (780731)			STUPEŇ:	DUR+DSP
Investor: SPRÁVA ŽELEZNIČNÍ DOPRAVNÍ CESTY, státní organizace Dlážděná 1003/7, 110 01 PRAHA 1			FORMÁT:	A3
			DATUM:	07_2019
Obsah výkresu: POHLEDY NA BUDOVU - NAVRHOVANÝ STAV			MĚŘÍTKO: 1:100	Č. VÝKRESU: 06